

コンクリート圧縮試験用供試体研磨機

C M T - 0 0 5 D 3



MARUTANI TESTING MACHINE COMPANY

■ 概要

JIS A 1132 : 2006 コンクリート強度試験用供試体つくり方に準拠した
供試体上面研磨機です。

パイル供試体対応 (φ200×300mm) タイプも追加しました。

■ 特長

- * φ100×200mm 3本同時に研磨が可能です。
- * φ125×250mm テーパー台座追加しました。(砥石φ230mmタイプを取り付ける必要があります)
- * 高強度供試体も研磨できます。



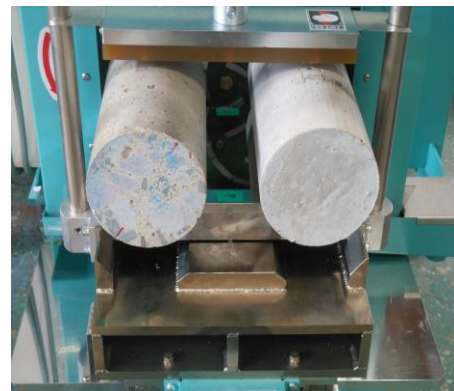
100×200mm供試体セット状況



50×100mm供試体セット状況



125×250mm供試体セット状況



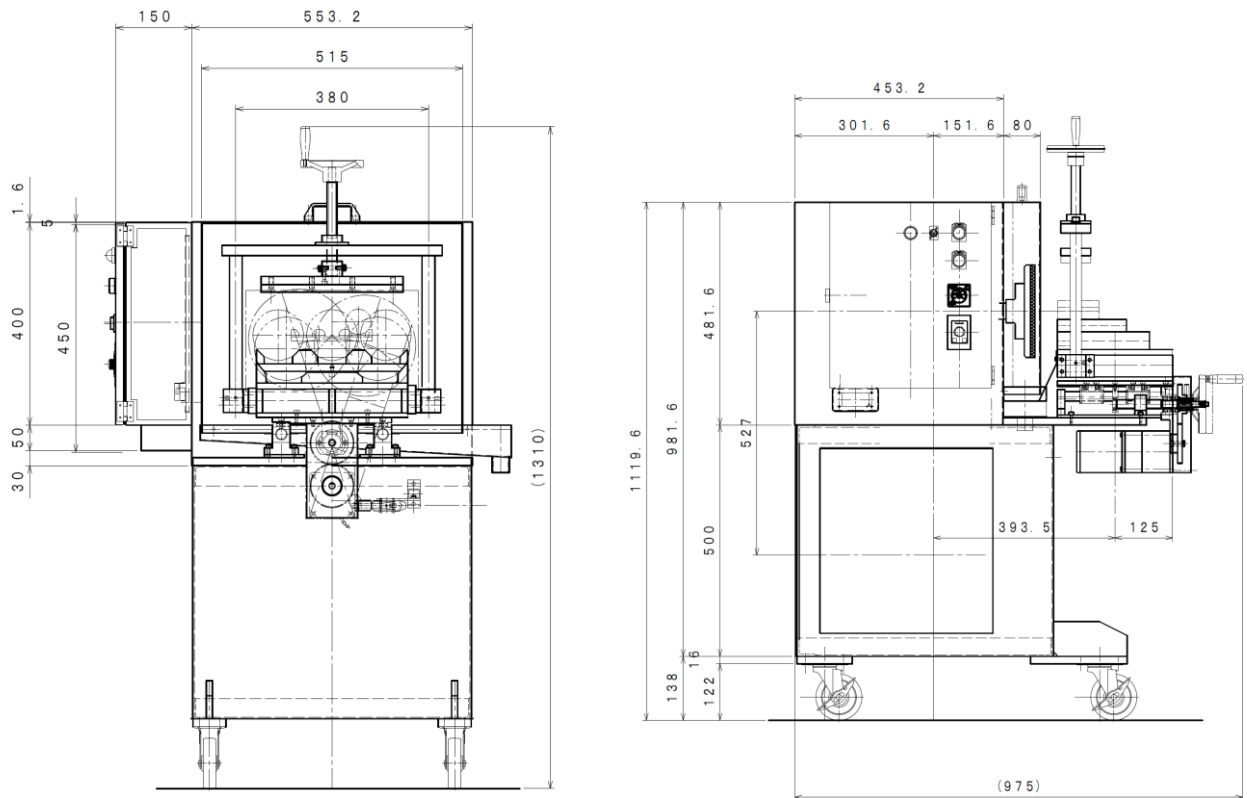
125×250mm供試体セット状況 (テーパー台座)



パイル供試体セット状況



砥石φ200mm (標準タイプ)



※概略寸法です。

研 磨 方 法	ダイヤモンド砥石による自動注水式研磨
研 磨 盤	ダイヤモンド砥石付ホイール φ200mm / P用φ230mm
研磨仕上げ精度	±0.05 以内仕上げ
研 磨 機 構	電動振子式運動
供試体送り装置	電動・手動切替式（自動運転モード研磨終了ブザー機能）
注 水 装 置	電磁弁による自動開閉
電 動 機	3P 200V 0.75KW・25W・40W
安 全 装 置	過動防止リミット（供試体受台）
移 動	4輪キャスター付
寸 法	1310H×975D×703W mm
付 属 品	給水ホース 5m 排水ホース 2m

CMT-005D II

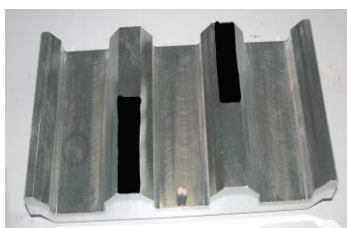
- ① 標準タイプ $\phi 100 \times 200\text{mm}$ 3本 (ストレート型枠)
 $\phi 125 \times 250\text{mm}$ 2本 (ストレート型枠)

CMT-005D II P

- ② パイルタイプ $\phi 200 \times 300\text{mm}$ 1本
 $\phi 100 \times 200\text{mm}$ 3本 (オプション)

※ストレート型枠・押抜き型枠用

オプション



押し抜き型枠用 (テーパ)
 $\phi 100 \times 200\text{mm}$



押し抜き型枠用 (テーパ)
 $\phi 125 \times 250\text{mm}$



ストレート台座
 $\phi 50 \times 100\text{mm}$



パイルタイプ



標準タイプ

販売店

製造元 (ご問い合わせの件)

 **マルワ工試工株式会社**

技術営業部

〒811-2205 福岡県糟屋郡志免町別府西 3-8-10

TEL 092-935-1247 FAX 092-935-2025